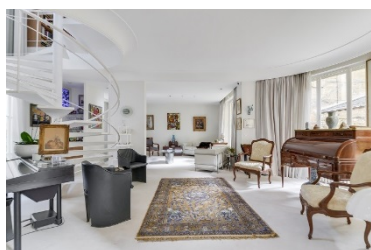


COMMUNIQUÉ DE PRESSE

Paris, le 6 février 2018

- Investissement Immobilier -

La SCPI Pierre 48 acquiert un triplex sur l'île Saint-Louis



La SCPI Pierre 48, gérée par Paref Gestion, a acquis un triplex de 190 m² au cœur de Paris, Quai de Béthune, sur l'île Saint-Louis. Ce bien a été acheté pour un montant de 1,2 M€ Actes-en-Mains (AEM), soit 6 280 €/m², en nue-propriété.

L'actif affiche une décote supérieure à 50% et un Taux de Rendement Interne (TRI) de capitalisation prévisionnel supérieur à 7%, par rapport à son évaluation en pleine propriété (2,9 M€ soit environ 15 000 €/m²).

Situé au cœur de la capitale, sur une île prisée pour son architecture et son atmosphère de village, le bien bénéficie d'une situation géographique exceptionnelle. Appartement de prestige, calme et lumineux, il comprend trois caves, un parking en sous-sol et sera au terme du démembrement, divisible en 3 lots.

Par cette acquisition, la SCPI Pierre 48 poursuit sa stratégie immobilière originale : acquérir avec une décote liée aux conditions d'occupation ou au démembrement du bien, des logements situés majoritairement à Paris.

La valorisation du patrimoine de Pierre 48, composé de plus de 750 appartements, a ainsi bénéficié de la hausse de l'immobilier parisien. Il est donc prévu, jusqu'à nouvel avis, que la SCPI augmente chaque trimestre son prix de souscription de 14€ par part, à partir du 1^{er} avril 2018. Par ailleurs la SCPI prévoit de verser une plus-value de près de 24€ par part, au 3^{ème} trimestre de cette année.

Pour tout complément d'information, n'hésitez pas à nous contacter par téléphone au 01 40 29 86 86 ou par mail : contact@paref.com ou à vous connecter sur notre site internet : www.paref-gestion.com

A propos de Paref Gestion

Créée en 1991, Paref Gestion est spécialisée dans la création de fonds et la gestion de portefeuilles immobiliers (SCPI, OPPCI, fonds dédiés) pour compte de tiers, particuliers et institutionnels. Agréée par l'AMF, la société est une filiale de la SIIC Paref, cotée sur Euronext Paris. Au 30 juin 2017, les actifs gérés par Paref Gestion s'élèvent à 1,5 milliard d'euros.